

1. JAK MIŁO ZNÓW SPOTKAĆ SIĘ W SZKOLE!

Witajcie po wakacjach. Na początek potrzebna będzie plastyczna rozgrzewka. Piękna rama czeka, żeby wypełnić ją obrazami – wspomnieniem z wakacji, wizerunkiem sympatycznych przyjaciół, ukochanych czworonogów... Możesz narysować cokolwiek, co tylko podpowie Ci wyobraźnia. Nie ma na co czekać, przygotuj ołówki, kredki i... do dzieła!



2. ZAŁÓŻ ZAKŁADKĘ

Z pewnością lubisz czytać książki i chętnie odwiedzasz bibliotekę. Wiesz, że nie należy zaginać kartek w książce, dotykać jej brudnymi rękami, ani w żaden inny sposób niszczyć. Całej książki nie można przeczytać od razu. Zwykle zajmuje to kilka dni lub tygodni. Dlatego przyda ci się ładna zakładka. Jak ją zrobić? Przyjrzyj się uważnie przedstawionym poniżej fotografiom i działaj!



Przygotuj: blok techniczny z kolorowymi kartkami, papier kolorowy samoprzylepny, nożyczki, kolorowy druk, ołówek.

Wytnij z kartonu prostokąt o wymiarach ok. 8 cm x 22 cm. Przetnij karton wzdłuż przerywanych linii (2). Następnie – w zależności od tego, czy chcesz zrobić zwierzaka czy króla – przytnij środkowy lub boczne paski (3–4). Udekoruj zakładkę, inspirować się przedstawionymi fotografiami.

1



2



3



4



5



6



3. WAKACYJNA ŁĄKA, WAKACYJNA TĘCZA

Tęcza pojawia się na niebie, kiedy pada deszcz i świeci słońce. Światło słoneczne przenikające przez kropelki deszczu sprawia, że widzimy wielobarwny łuk, składający się z sześciu kolorów: czerwonego, pomarańczowego, żółtego, zielonego, niebieskiego i fioletowego.

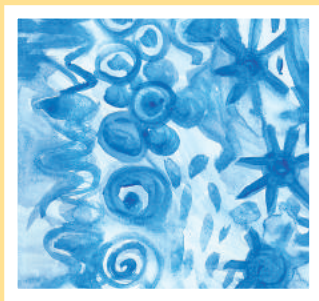


Kolory tęczy mają różną jasność i odcienie. Popatrz na odcienie koloru zielonego i niebieskiego na ilustracji. Jest ich bardzo wiele, a to tylko mała część tych odcieni.



Przygotuj: farby plakatowe, talerz plastikowy – paletę, pędzle, blok techniczny.

Namaluj obrazek, posługując się jednym z kolorów tęczy w różnych odcieniach. Odcienie możesz uzyskać, dodając do farby wody lub białej czy czarnej farby. Jeśli dodasz odrobinę dowolnego innego koloru, odcień barwy także się zmieni, ale uważaj, żeby nie dodać go za dużo.





Przygotuj: kredki.

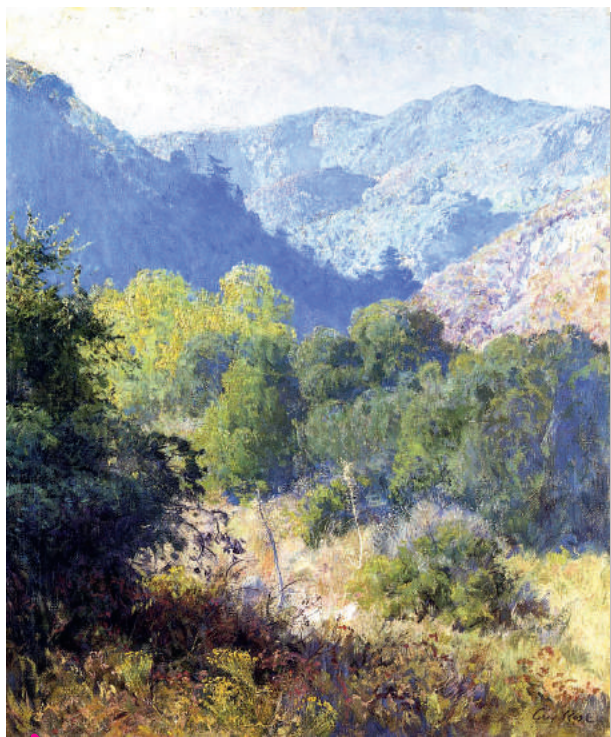
Pokoloruj tęczę w prawidłowy sposób – czyli kolorami w odpowiedniej kolejności. Balony i inne elementy obrazka również pokoloruj zgodnie z tęczęwą kolorystyką.

4. JAKIE PEJZAŻE MALUJĄ MALARZE?

Pejzaż nizinny przedstawia rzekę i płaski teren, aż po horyzont.



Dla pejzażu morskiego, zwanego też mariną, charakterystyczne jest przedstawienie morza, czasem też fragmentu lądu i statków.



Pejzaż górski przedstawia oczywiście góry, ciekawe ukształtowanie terenu, drzewa i małe rośliny.



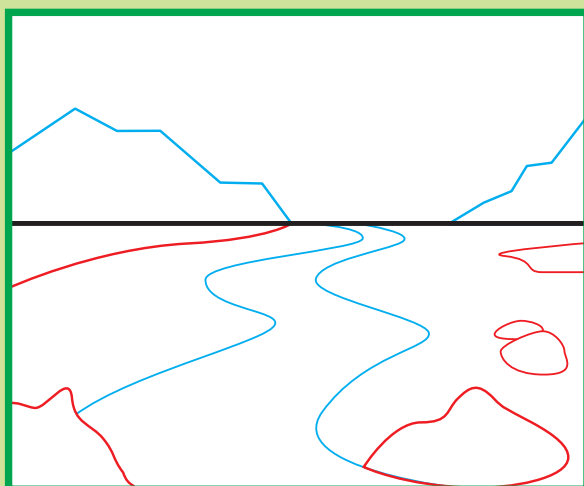
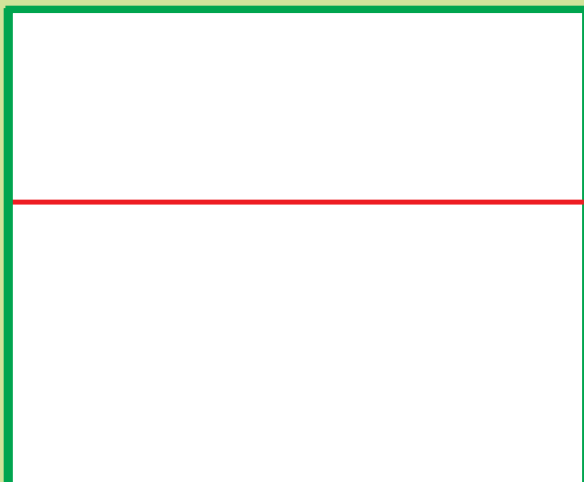
Pejzaż wyżynny przedstawia lekkie pagórki i wzniesienia, porośnięte kwiatami, zbożem.

Pejzaż to jeden z ulubionych tematów artystów malarzy. Malując każdy rodzaj pejzażu, mogą oni studiować różnorodność ukształtowania terenu, światła i roślinności, podziwiać ich piękno, kolory i kształty.



Przygotuj: ołówek, kartkę z bloku technicznego, farby plakatowe (lub pastele), pędzelek, naczynie z wodą.

Na kartce z bloku narysuj ołówkiem pejzaż zgodnie z kolejnością przedstawioną na obrazkach znajdujących się poniżej. Następnie pomaluj go farbami lub pastelami.

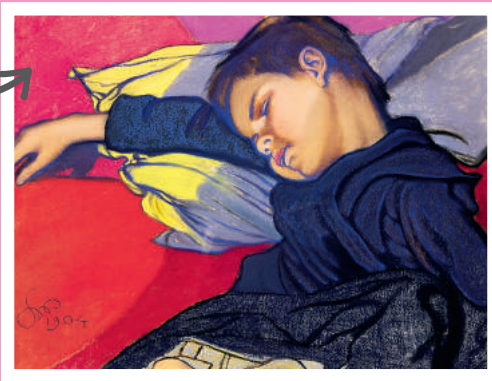


5. O ARTYSTACH PORTRECISTACH

Artyści rysownicy przedstawiają na swoich pracach różne tematy, jednym z nich jest portret. Portret to przedstawienie osoby ludzkiej w całości lub we fragmencie – najczęściej samej twarzy lub popiersia.



Stanisław Wyspiański sportretował swojego śpiącego synka.



Jak myślisz – co lubi ta dziewczynka?



Co sądzisz o tym portrecie? Czego brakuje przedstawionej twarzy? Czy przypomina ci kogoś znajomego?



Określ kolory ubrania dziewczynki.

Kiedy artysta malarz chce namalować dobry i piękny portret, musi poznać osobę, którą maluje lub rysuje. Na czym to poznanie może polegać? Jeśli maluje twarz, musi dobrze przyjrzeć się kształtowi twarzy (czy jest pociągła, czy pyzata), kolorowi oczu, dobrze ująć ich kształt. To nie jest łatwe – wymaga czasu, sympatii dla osoby, którą się portretuje i długiej obserwacji. Trzeba pokazać nie tylko podobieństwo zewnętrzne, ale także charakter osoby, jej upodobania. Czasem na obrazie widać też uczucia artysty, które żywi do portretowanej osoby.



Przygotuj: kredki

Dokończ rysować portrety. Postaraj się, aby postacie przypominały koleżanki i kolegów z twojej klasy. Musisz się przyjrzeć swoim „modelom” i narysować właściwy kolor i kształt fryzury, odpowiadający rzeczywistości kształt i kolor oczu, wielkość nosa. Pamiętaj też o kolorze ubrania.

